

ОПИСАНИЕ МЕСТОПОЛОЖЕНИЯ ГРАНИЦ

Публичный сервитут для размещения (эксплуатации) объекта электросетевого хозяйства «ВЛ-0,4 кВ от ТП № 60»

(наименование объекта, местоположение границ которого описано (далее - объект))

Раздел 1

Сведения об объекте

№ п/п	Характеристики объекта землеустройства	Описание характеристик
1	2	3
1	Местоположение объекта	Республика Карелия, Сортавальский район, п. Мейери
2	Площадь объекта ± величина погрешности определения площади (P ± ΔP)	4099 кв.м. +/- 44 кв.м.
3	Иные характеристики объекта	Публичный сервитут. Цель установления публичного сервитута – для размещения (эксплуатации) объекта электросетевого хозяйства «ВЛ-0,4 кВ от ТП № 60». Срок 49 лет.

Раздел 2

Сведения о местоположении границ объекта

1. Система координат: МСК-10 зона 1

2. Сведения о характерных точках границ объекта

Обозначение характерных точек границ	Координаты, м		Метод определения координат характерной точки	Средняя квадратическая погрешность положения характерной точки (M _i), м	Описание обозначени я точки на местности (при наличии)
	X	Y			
1	2	3	4	5	6
1	324616.04	1323353.00	геодезический	0.2	-
2	324636.85	1323362.01	геодезический	0.2	-
3	324663.64	1323376.47	геодезический	0.2	-
4	324707.08	1323391.37	геодезический	0.2	-
5	324753.15	1323406.68	геодезический	0.2	-
6	324794.73	1323420.79	геодезический	0.2	-
7	324818.74	1323387.95	геодезический	0.2	-
8	324802.30	1323388.64	геодезический	0.2	-
9	324802.16	1323384.64	геодезический	0.2	-
10	324820.47	1323383.88	геодезический	0.2	-
11	324811.88	1323359.56	геодезический	0.2	-
12	324813.70	1323360.28	геодезический	0.2	-
13	324815.10	1323356.69	геодезический	0.2	-
14	324823.39	1323380.13	геодезический	0.2	-
15	324833.98	1323356.45	геодезический	0.2	-
16	324837.64	1323358.06	геодезический	0.2	-
17	324824.75	1323387.78	геодезический	0.2	-
18	324796.61	1323426.71	геодезический	0.2	-
19	324751.56	1323411.42	геодезический	0.2	-
20	324705.48	1323396.10	геодезический	0.2	-
21	324661.63	1323381.07	геодезический	0.2	-
22	324636.34	1323367.42	геодезический	0.2	-
23	324613.44	1323410.52	геодезический	0.2	-
24	324587.09	1323459.69	геодезический	0.2	-
25	324565.96	1323498.63	геодезический	0.2	-
26	324542.00	1323538.48	геодезический	0.2	-
27	324566.79	1323560.96	геодезический	0.2	-
28	324607.96	1323561.18	геодезический	0.2	-
29	324607.94	1323565.18	геодезический	0.2	-
30	324565.24	1323564.95	геодезический	0.2	-
31	324539.75	1323541.84	геодезический	0.2	-
32	324513.13	1323578.45	геодезический	0.2	-
33	324483.28	1323615.13	геодезический	0.2	-
34	324477.64	1323670.88	геодезический	0.2	-
35	324492.84	1323703.41	геодезический	0.2	-
36	324514.13	1323684.33	геодезический	0.2	-
37	324536.47	1323664.32	геодезический	0.2	-
38	324539.13	1323667.30	геодезический	0.2	-
39	324516.80	1323687.31	геодезический	0.2	-

Раздел 2

Сведения о местоположении границ объекта

1. Система координат: МСК-10 зона 1

2. Сведения о характерных точках границ объекта

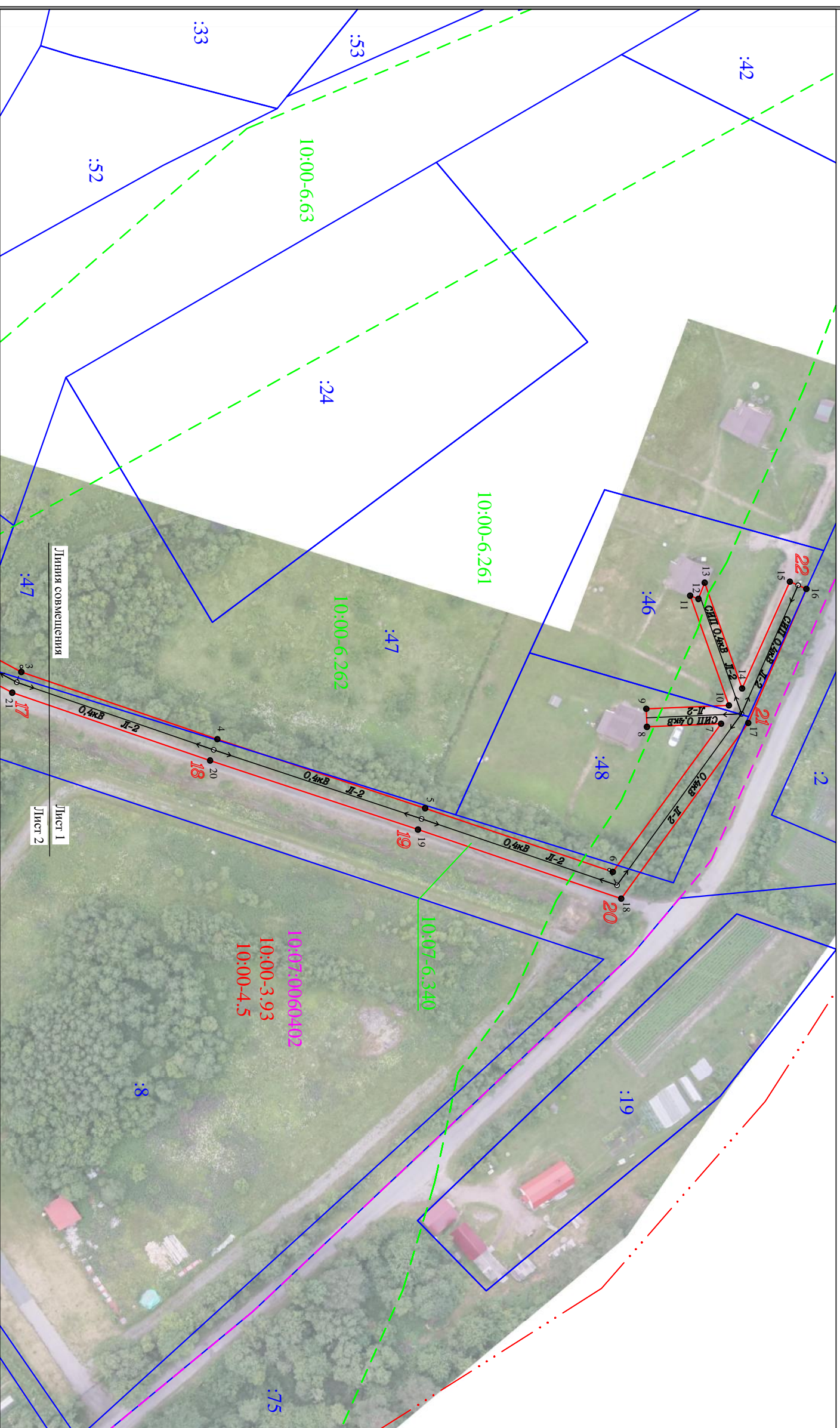
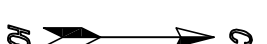
40	324495.05	1323706.79	геодезический	0.2	-
41	324507.91	1323720.02	геодезический	0.2	-
42	324506.01	1323721.87	геодезический	0.2	-
43	324504.32	1323722.06	геодезический	0.2	-
44	324490.50	1323707.85	геодезический	0.2	-
45	324473.55	1323671.58	геодезический	0.2	-
46	324479.19	1323615.82	геодезический	0.2	-
47	324442.24	1323605.77	геодезический	0.2	-
48	324405.75	1323626.44	геодезический	0.2	-
49	324404.02	1323622.83	геодезический	0.2	-
50	324441.70	1323601.48	геодезический	0.2	-
51	324480.62	1323612.06	геодезический	0.2	-
52	324509.96	1323576.01	геодезический	0.2	-
53	324537.77	1323537.75	геодезический	0.2	-
54	324562.48	1323496.65	геодезический	0.2	-
55	324583.56	1323457.79	геодезический	0.2	-
56	324609.91	1323408.64	геодезический	0.2	-
57	324632.74	1323365.68	геодезический	0.2	-
58	324616.41	1323358.61	геодезический	0.2	-
59	324611.01	1323364.69	геодезический	0.2	-
60	324599.93	1323374.04	геодезический	0.2	-
61	324597.03	1323370.60	геодезический	0.2	-
62	324610.53	1323359.21	геодезический	0.2	-
1	324616.04	1323353.00	геодезический	0.2	-

3. Сведения о характерных точках части (частей) границы объекта

Обозначение характерных точек границ	Координаты, м		Метод определения координат характерной точки	Средняя квадратическая погрешность положения характерной точки (M), м	Описание обозначени я точки на местности (при наличии)
	X	Y			
1	2	3	4	5	6
Часть N 1					
-	-	-	-	-	-
-	-	-	-	-	-
Часть N 2					
-	-	-	-	-	-
-	-	-	-	-	-
Часть N					
-	-	-	-	-	-
-	-	-	-	-	-

Схема расположения границ публичного сервитута
для размещения (эксплуатации) объекта электросетевого хозяйства «ВЛ-0,4 кВ от ТП №60»

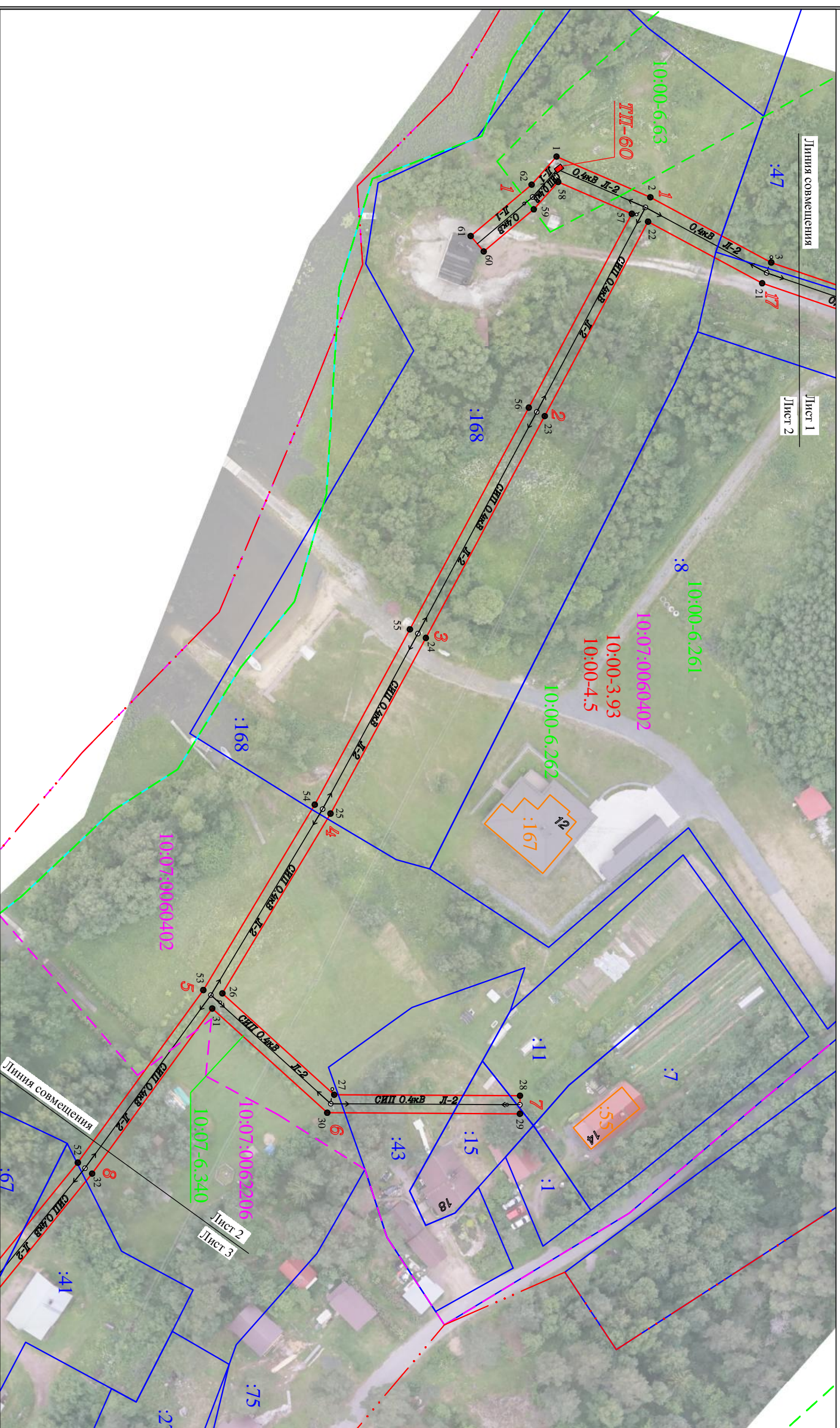
Лист №1



Масштаб 1 : 1000

Условные обозначения

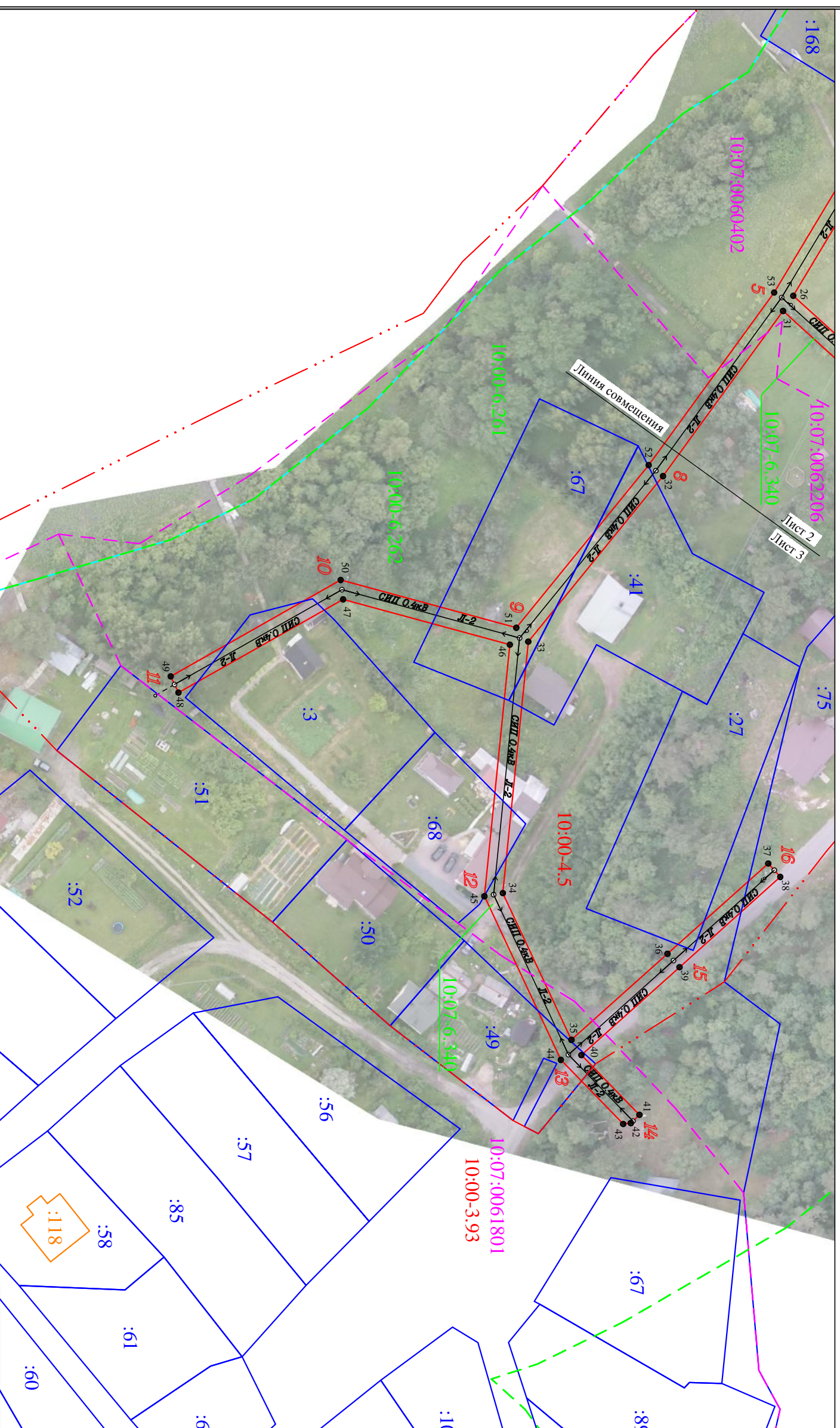
- - проектные границы публичного сервитута
- - местоположение инженерного сооружения
- 1 - обозначение характерной точки границы
- 5 - номер опоры
- - - - граница населенного пункта, данные ЕГРН
- - - - граница кадастрового участка
- - - - границы земельного участка, по сведениям ЕГРН
- - - - ОКС, по сведениям ЕГРН
- - - - граница зоны с особыми условиями использования территории, по сведениям ЕГРН
- - - - номер кадастрового квартала
- :525 - обозначение земельного участка в кадастровом квартале, по сведениям ЕГРН
- :312 - обозначение ОКС, по сведениям ЕГРН
- 10:07-6.340 - номер зоны с особыми условиями использования территории, по сведениям ЕГРН



Масштаб 1 : 1000

Условные обозначения

- проектные границы публичного сервитута
- местоположение инженерного сооружения
- 1 - обозначение характерной точки границы
- 5 - номер опоры
- граница населенного пункта, данные ЕГРН
- граница кадастрового квартала
- граница земельного участка, по сведениям ЕГРН
- граница по сведениям ЕГРН
- граница зоны с особыми условиями использования территории, по сведениям ЕГРН
- граница зоны с особыми условиями использования территории, по сведениям ЕГРН
- граница кадастрового квартала
- 10:07-0040802 - номер кадастрового квартала
- :525 - обозначение земельного участка в кадастровом квартале, по сведениям ЕГРН
- :312 - обозначение ОКС, по сведениям ЕГРН
- 10:07-6.340 - номер зоны с особыми условиями использования территории, по сведениям ЕГРН



Масштаб 1 : 1000

Условные обозначения

- проектные границы публичного сервитута
- местоположение инженерного сооружения
- 1 - обозначение характерной точки границы
- 5 - номер опоры
- граница населенного пункта, данные ЕГРН
- граница кадастрового квартала
- границы земельного участка, по сведениям ЕГРН
- ОКС, по сведениям ЕГРН
- граница зоны с особыми условиями использования территории, по сведениям ЕГРН
- граница зоны с особыми условиями использования территории, по сведениям ЕГРН
- 10:07:0040802 - номер кадастрового квартала
- :525 - обозначение земельного участка в кадастровом квартале, по сведениям ЕГРН
- :312 - обозначение ОКС, по сведениям ЕГРН
- 10:07:6:340 - номер зоны с особыми условиями использования территории, по сведениям ЕГРН